

TECHNISCHE DATEN

ARBEITSGERÄTE



FUCHS
A TEREX BRAND

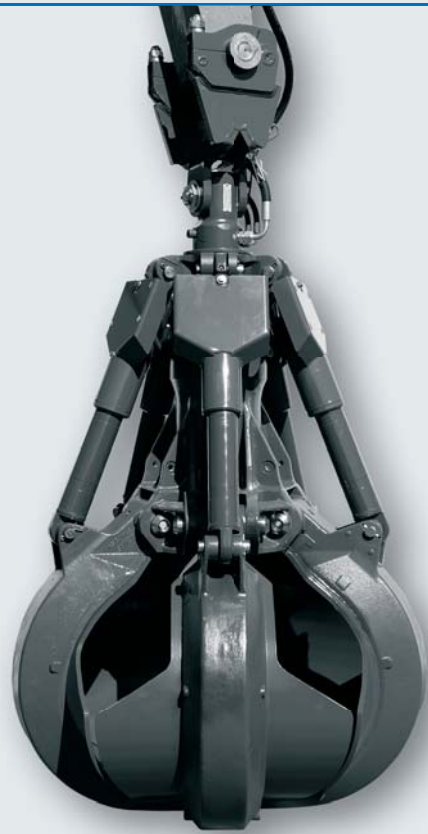
MEHRSCHALENGREIFER

TMG (HALBGESCHLOSSEN)

**Fuchs Mehrschalengreifer 5-armig mit 0,4 bis 0,8 m³
Füllinhalt für Maschinen von 16 t bis 50 t Dienstgewicht.**

Fuchs Mehrschalengreifer wurden speziell für den Schrotturnschlag entwickelt. Eine robuste Ausführung gewährleistet den praxisorientierten Dauereinsatz. Die überdurchschnittliche Leistung des Mehrschalengreifers ergibt sich aus der ausgereiften Kinematik mit den hohen Schließkräften und der kraftflussgerechten Konstruktion. Durch Verwendung von hochwertigen Werkstoffen ist eine hohe Lebensdauer garantiert.

- Das Greifer-Drehwerk ist in das Greiferoberteil integriert und somit optimal geschützt
- Hohe Servicefreundlichkeit
- Die Kolbenstangen der Zylinder und die Hydraulikleitungen sind gegen äußere Beschädigungen abgeschirmt
- Schalenspitzen aus verschleißfestem Manganhartstahl
- Alle Verschleißzonen der Greiferschalen sind aus HARDOX
- In der Ausführung „halbgeschlossen“ lieferbar

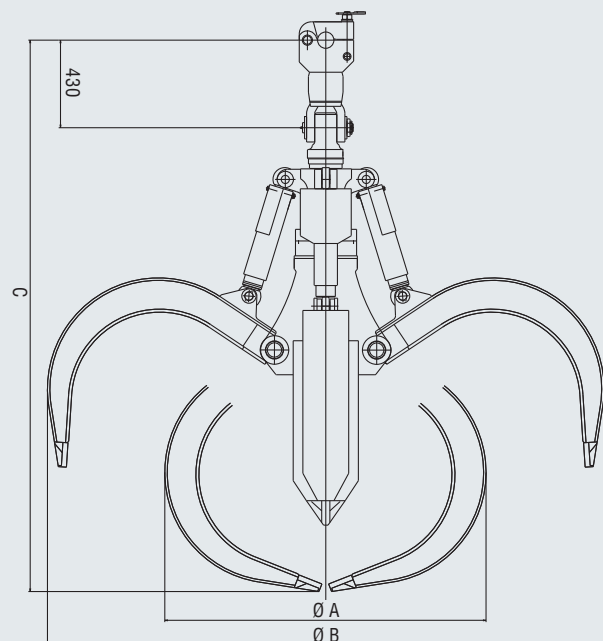
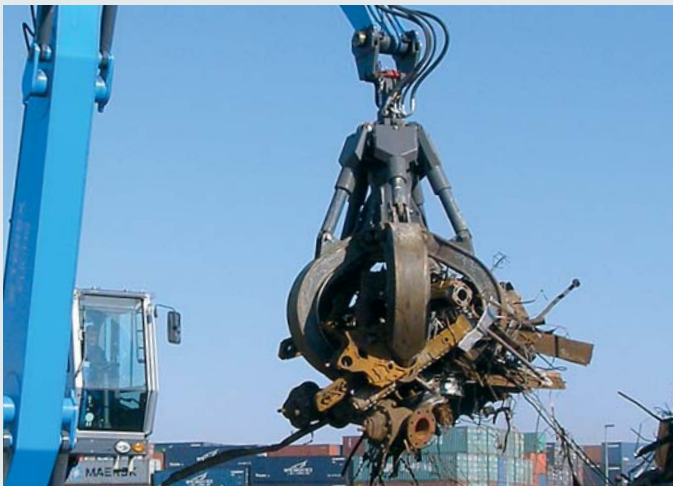


MEHRSCHALENGREIFER TMG (HALBGESCHLOSSEN)

Typ	Baubreite (geschlossen) A	Öffnungsweite B	Höhe (geschlossen) C	Füllinhalt	Greifarme	Gewicht mit Aufhängung (halbgeschlossen)
TMG 04	1250 mm	2030 mm	2350 mm	0,4 m ³	5	1600 kg
TMG 06	1400 mm	2360 mm	2500 mm	0,6 m ³	5	1745 kg
TMG 08	1550 mm	2520 mm	2600 mm	0,8 m ³	5	1910 kg

LIEFERUMFANG

- Mehrschalengreifer
- Drehwerk
- Kopfplatte mit Schlauchschutz
- Rückschlagventil
- Schnellwechsel-Greiferaufhängung



MEHRSCHALENGREIFER

TMG (OFFEN)

Fuchs Mehrschalengreifer 5-armig mit 0,4 bis 0,8 m³ Füllinhalt für Maschinen von 16 t bis 50 t Dienstgewicht.

Fuchs Mehrschalengreifer wurden speziell für den Schrottschlag entwickelt. Eine robuste Ausführung gewährleistet den praxisorientierten Dauereinsatz. Die überdurchschnittliche Leistung des Mehrschalengreifers ergibt sich aus der ausgereiften Kinematik mit den hohen Schließkräften und der kraftflussgerechten Konstruktion. Durch Verwendung von hochwertigen Werkstoffen ist eine hohe Lebensdauer garantiert.

- Das Greifer-Drehwerk ist in das Greiferoberteil integriert und somit optimal geschützt
- Hohe Servicefreundlichkeit
- Die Kolbenstangen der Zylinder und die Hydraulikleitungen sind gegen äußere Beschädigungen abgeschirmt
- Schalenspitzen aus verschleißfestem Manganhartstahl
- Alle Verschleißzonen der Greiferschalen sind aus HARDOX
- In der Ausführung „offen“ lieferbar

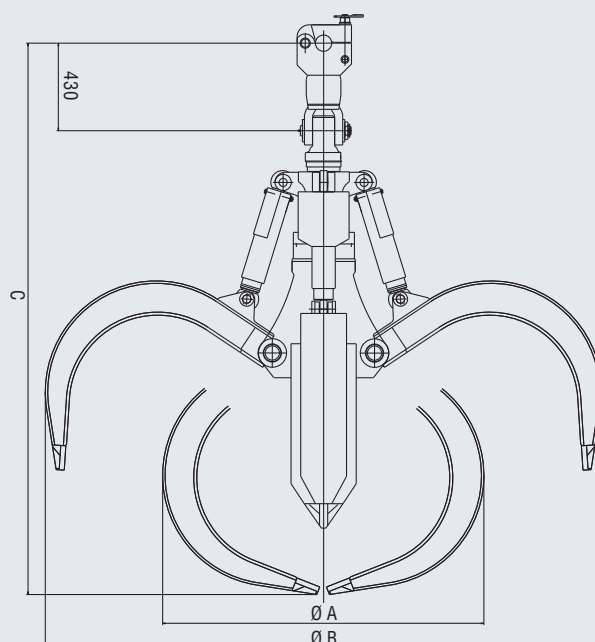


MEHRSCHALENGREIFER TMG (OFFEN)

Typ	Baubreite (geschlossen) A	Öffnungsweite B	Höhe (geschlossen) C	Füllinhalt	Greifarmer	Gewicht mit Aufhängung (offen)
TMG 04	1250 mm	2030 mm	2350 mm	0,4 m ³	5	1500 kg
TMG 06	1400 mm	2360 mm	2500 mm	0,6 m ³	5	1620 kg
TMG 08	1550 mm	2520 mm	2600 mm	0,8 m ³	5	1655 kg

LIEFERUMFANG

- Mehrschalengreifer
- Drehwerk
- Kopfplatte mit Schlauchschutz
- Rückschlagventil
- Schnellwechsel-Greiferaufhängung



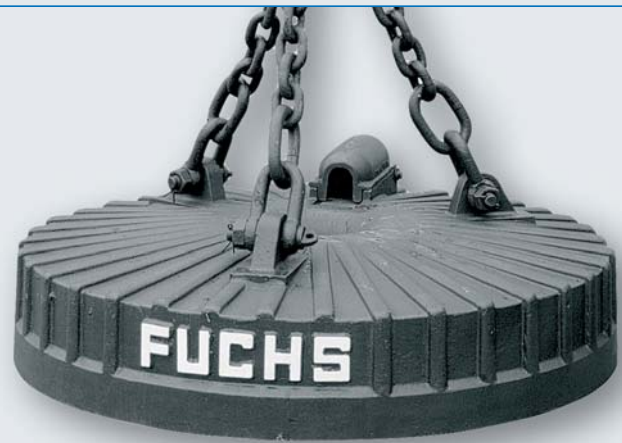
MAGNETPLATTEN

TMP

Fuchs Elektromagnete zeigen Kraft und Leistung und sind für den Einsatz auf Schrott- und Lagerplätzen konzipiert

Die hohe Umschlagleistung wird durch das starke Kraftfeld im gesamten Durchmesserbereich der Magnetplatte gewährleistet. Die Steuerung arbeitet mit Gegenerrregung durch kurzzeitiges Umpolen, dadurch fallen auch kleinste Eisenteile ab.

- Magnetplatte aus Sonderdynamostahlguss und nicht magnetisierbarer Stahlgussbodenplatte
- Magnetoberteile aus Spezialgusslegierung
- Magnetplatte mit Kettengehänge



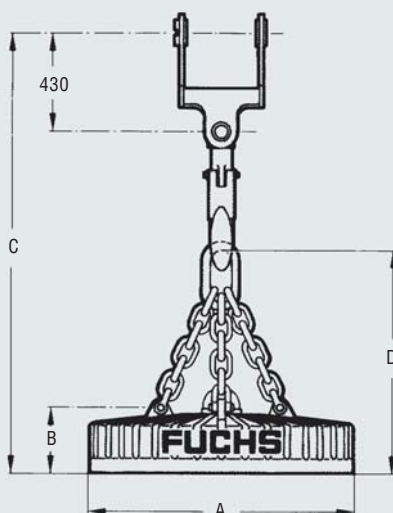
- Hohlkern zur Abstrahlung der Betriebstemperatur und sicheren Aufnahme von Fallkugeln
- Optimal auf Gleichstromgenerator und Drehstromgenerator mit Gleichrichter abgestimmt

MAGNETEINRICHTUNGEN TMP

Typ	Maße				Betriebsdaten			
	Magnetdurchmesser A	Höhe bis Oberteilbefestigung B	Höhe mit Kette und Aufhängung C	Höhe bis Kettengehänge D	Stromstärke	Leistung	Betriebsspannung	Gleichstromgenerator (empfohlen)
TMP 950	950 mm	300 mm	1815 mm	1023 mm	16,4 A	3,6 kW	220 V	9 / 11 kW
TMP 1150	1150 mm	285 mm	1932 mm	1140 mm	24,1 A	5,3 kW	220 V	11 kW
TMP 1250	1250 mm	320 mm	2297 mm	1505 mm	31,6 A	6,95 kW	220 V	13 kW
TMP 1500	1500 mm				39,5 A	10,0 kW	220 V	20 kW

Typ	Gewichte	ca. Hubkraft bis zur zulässigen Nutzlast						
		Schrotart Einzelblöcke	Schrotart Fallkugeln	Schrotart Stanzputzen	Schrotart Masseln	Schrotart Gussbruch	Kernschrott Sorte 24	Stahlspäne Sorte 24
TMP 950	800 kg	100 Nm	30 Nm	6,0 Nm	4,6 Nm	4,0 Nm	3,6 Nm	1,9 Nm
TMP 1150	1104 kg	120 Nm	40 Nm	7,5 Nm	6,4 Nm	5,2 Nm	4,8 Nm	2,4 Nm
TMP 1250	1493 kg	140 Nm	50 Nm	10,0 Nm	8,1 Nm	6,3 Nm	5,2 Nm	3,0 Nm
TMP 1500		196 Nm	70 Nm		11,0 Nm	9,5 Nm	8,5 Nm	4,2 Nm

Magnet mit Kettengehänge

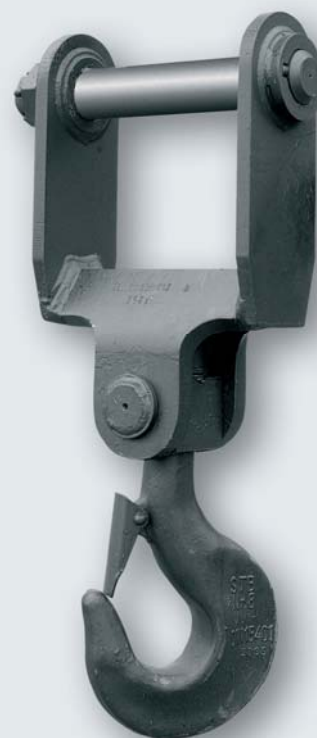


Bei Magnetaufhängungen mit Schnellwechelaufhängung erhöht sich das Gesamtgewicht um 40 kg. Die Zuordnung der verschiedenen Magnete zu den Maschinen erfolgt in Abhängigkeit der Generatorgröße und gilt nur für Fuchs Magnete.

LASTHAKEN TLH

Fuchs Lasthaken mit hoher Tragfähigkeit

Fuchs Lasthaken mit einer Tragfähigkeit bis zu 20 Tonnen, werden vor allem im schweren Umschlagbereich eingesetzt. Eine breite Auswahl an Varianten erleichtert die Einsatzmöglichkeiten in der Praxis. Das Fuchs Lieferprogramm umfasst Lasthaken mit Schnellwechsellvorrichtung (starr oder drehbar).



LASTHAKEN TLH MIT SCHNELLWECHSELAUFHÄNGUNG

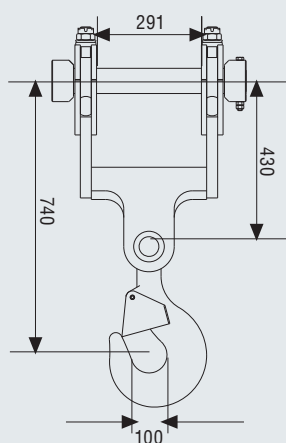
Typ	Gewicht	Starr oder drehbar	Drehbar	Zulässige Tragfähigkeit nach Triebwerksgruppe	
				3 _m	1B _m
TLH 150	150 kg	•		10 t	
TLH 160	160 kg		•		20 t
TLH 180	180 kg		•		20 t

ANFORDERUNGEN TRÄGERGERÄT

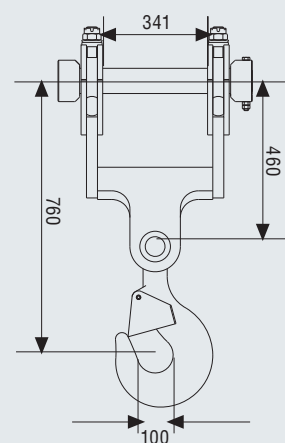
Typ	Aufnahmebreite	Bolzendurchmesser
TLH 150	290 mm	340 mm
TLH 160	290 mm	340 mm
TLH 180	70 mm	80 mm



Lasthaken TLH 150 / Lasthaken TLH 160



Lasthaken TLH 180





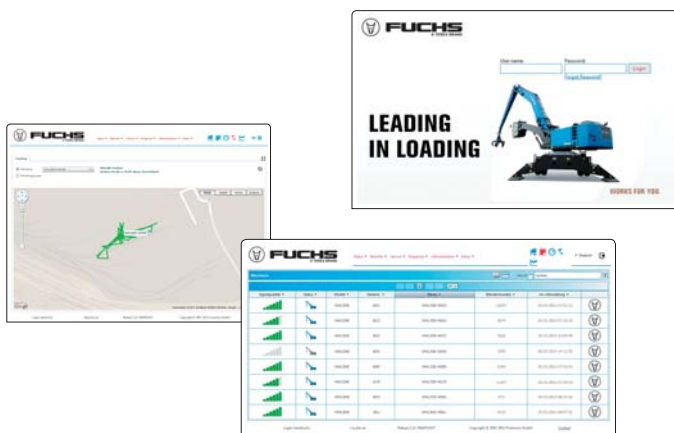
EFFIZIENTES FLOTTENMANAGEMENT.

Fuchs Telematics System: Potenzial erkennen und optimal nutzen.

Das Fuchs Telematics System:

damit Sie genau wissen, was wie und wo läuft.

Das System bietet eine moderne Lösung zur Analyse und Optimierung der Effizienz Ihrer Maschinen. Es erfasst und übermittelt wertvolle Daten über den Betriebszustand jeder einzelnen Maschine: Wo befinden sich die Maschinen? Wie werden sie gerade eingesetzt? Steht ein Service-Check an? Profitieren Sie von dieser fortschrittlichen Software, um Ihre Flotte zu vernetzen und jederzeit alles genauestens im Blick zu behalten.



DAS ALL-IN-ONE-MASCHINENMANAGEMENT. ALLES IM BLICK: BETRIEBSDATEN, MASCHINENSTATUS, GPS-DATEN

Daten erfassen, anzeigen und analysieren: gesteigerte Effizienz durch präzise Informationen

- Immer und überall online verfügbar*: alle Informationen über GPS-Position, Start- und Stopp-Zeiten, Kraftstoffverbrauch, Betriebsstunden, Wartungszustände u.v.m.
- Benutzerfreundliche Schnittstelle: übersichtliche Darstellung von Kennzahlen und Diagnosedaten. Reagieren, bevor Schaden entsteht: vorgegebene Wartungsintervalle werden signalisiert und Fehlermeldungen in Klartext angezeigt.
- Das Fuchs Telematics System ist optional verfügbar und kann nachträglich in vorhandene Maschinen installiert werden, um die Betriebskosten zu optimieren und die Maschinen in einwandfreiem Zustand zu halten.

* Internetverbindung erforderlich

